

Nachrüstung eines AUX-In in einem W203 mit Audio 20 (ab Modelljahr 2005)

Benötigte Teile: Leitungssatz - Teile-Nummer 210 440 50 05 (ca. 25€)

Montage:

- auf der Beifahrerseite den seitlichen Deckel des Armaturenrägers entfernen:

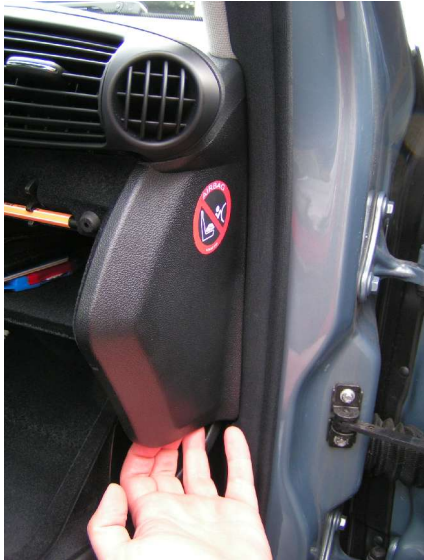


Abbildung 1

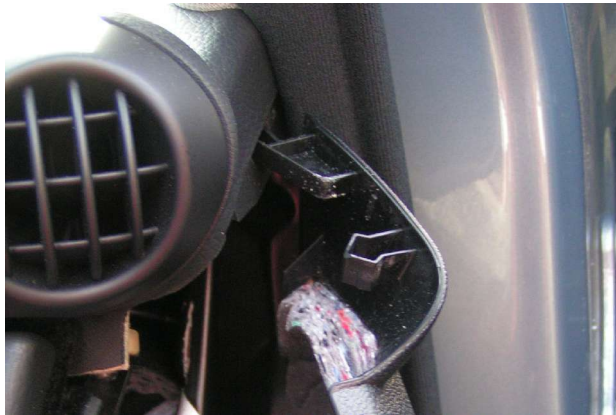


Abbildung 2

Bei geöffnetem Handschuhfach den Deckel von unten vorsichtig lösen (ist nur geklippst, siehe Abbildung 1), seitlich wegschwenken und die Nase oben rausziehen (siehe Abbildung 2).

- Einstiegsleiste lösen: die Einstiegsleiste ist ebenfalls nur geklippst und kann mit etwas Kraftaufwand nach oben gezogen werden (die Leiste muß nicht komplett entfernt werden, es genügt wenn sie im vorderen Bereich gelöst ist).
- Kunststoffverkleidung im Fußraum rechts entfernen: Die Verkleidung ist mit einer Schraube und zwei Klammern befestigt.



Abbildung 3



Abbildung 4

Die Schraube befindet sich unter einer ovalen Klappe mitten auf der Verkleidung. Die Klappe mit einem kleinen Schraubendreher raushebeln, dann die Schraube lösen (Abbildung 3). Die Dichtleiste (Türdichtung) im Einstiegsbereich soweit abziehen, daß die beiden gelben Halteklammern frei liegen (Abbildung 4), dann die Klammern von der Blechfalz runterziehen/hebeln und die Verkleidung abnehmen.

- Leitungssatz anschliessen

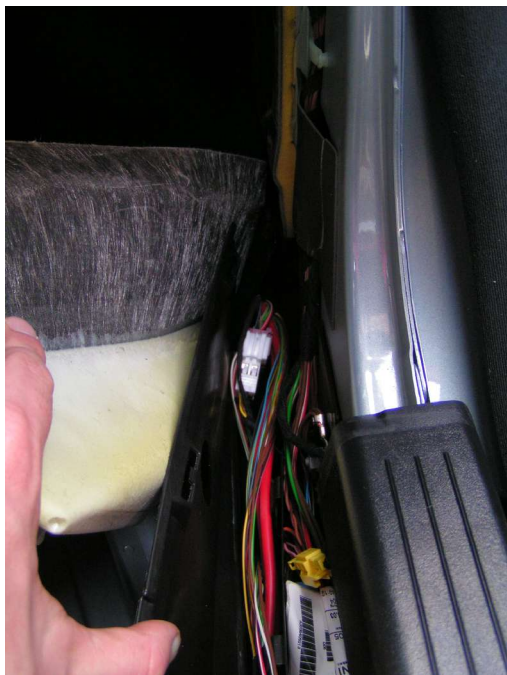


Abbildung 5



Abbildung 6

Um an den Kabelkanal zu kommen, muß man den Teppich ein gutes Stück hochheben. Der Deckel des Kabelkanals ist zweimal geklippt. Den Kabelkanal öffnen, den passenden Steckverbinder suchen (Abbildung 5) und den Leitungssatz anschließen (Abbildung 6).

- Öffnung im Handschufach ausbrechen

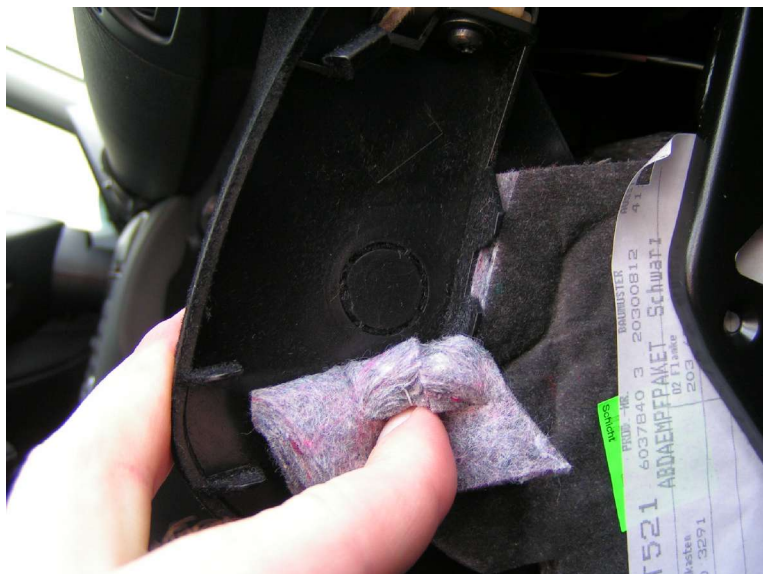


Abbildung 7

An der Seite des Handschufaches befindet sich unter einem losen Stück Filz der vorgesehene Durchbruch für die Buchse (Abbildung 7). Zwei der vier dünnen Stege mit einem scharfen Messer o.ä. vorsichtig durchschneiden und den Blindstopfen rausdrücken.

- Zusammenbau



Abbildung 8



Abbildung 9

Die Buchse in die soeben geschaffene Öffnung stecken (Abbildung 8), das Kabel ordentlich verlegen und alles wieder montieren. Die Buchse im Handschuhfach (Abbildung 9) sitzt erst richtig, wenn der seitliche Deckel wieder drauf ist.

Hinweis: Alle Arbeiten am Fahrzeug erfolgen auf eigene Gefahr.

Der Autor übernimmt keine Haftung für die Aktualität, die inhaltliche Richtigkeit sowie für die Vollständigkeit der in dieser Anleitung enthaltenen Informationen. Jede Haftung für Schäden, die durch die Nutzung dieser Anleitung entstehen, ist ausgeschlossen.